



AIRLINE
HOTEL

エアラインホテル

詳しい情報・ご予約は
公式WEBサイトで

2024.10



MEGAドン・キホーテ宮崎橋通店と連結

西館スタンダードシングル (12㎡)

全室セミダブルのベッドサイズを採用し、快適な睡眠をお届け。落ち着いた色調の空間と、窓際に設けられたデスクで朝の身支度も気分もスッキリ。



ドンペンツインルーム (24㎡)

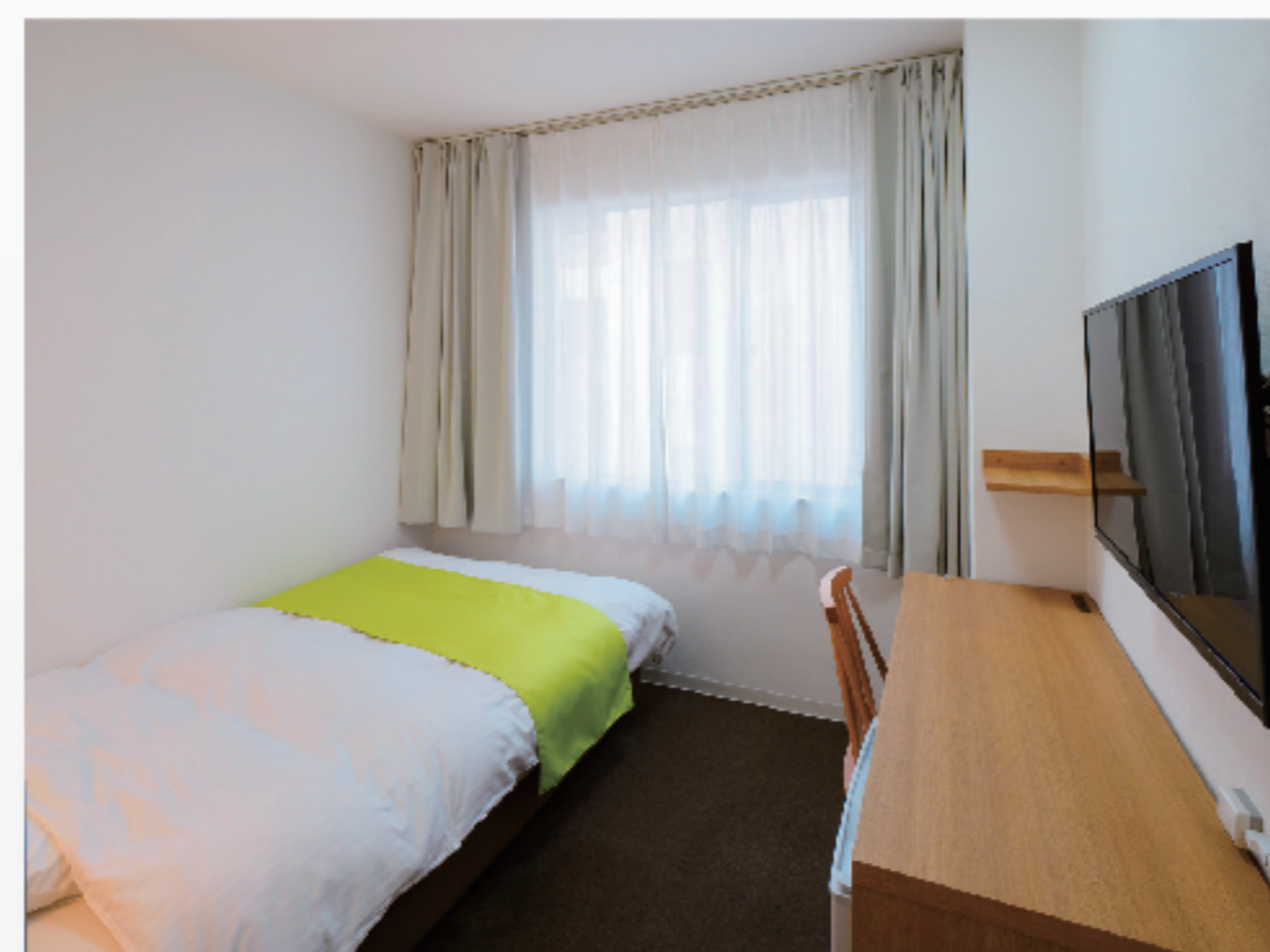
WEB限定

ドン・キホーテのマスコットキャラクター【ドンペン】をモチーフにしたコンセプトルーム。部屋いっぱいのかわいいぬいぐるみがお出迎え。



東館エコノミーシングル (9㎡)

必要な機能面はそのままにお値段もコンパクトに宿泊されたい方必見。シンプルで過ごしやすい空間が魅力です。



ドンコツインルーム (24㎡)

WEB限定

【ドンペン】のお友達の【ドンコ】をモチーフにしたコンセプトルーム。部屋いっぱいのかわいいぬいぐるみがお出迎え。



西館ダブルルーム (14㎡)

過ごしやすいさを追求したモダンな空間と、ワイドなベッドでぐっすりとお休みください。ビデオオンデマンドも視聴可能です。



宮崎市内中心地の便利なロケーションで ビジネス・レジャーにちょうどいいホテル

市内最大の繁華街西橋通り（通称：ニシタチ）まで徒歩2分。
MEGAドン・キホーテや立体駐車場と館内直結で雨も濡れず。
コンパクトで機能的な客室が寛ぎの空間を贈ります。

客室設備

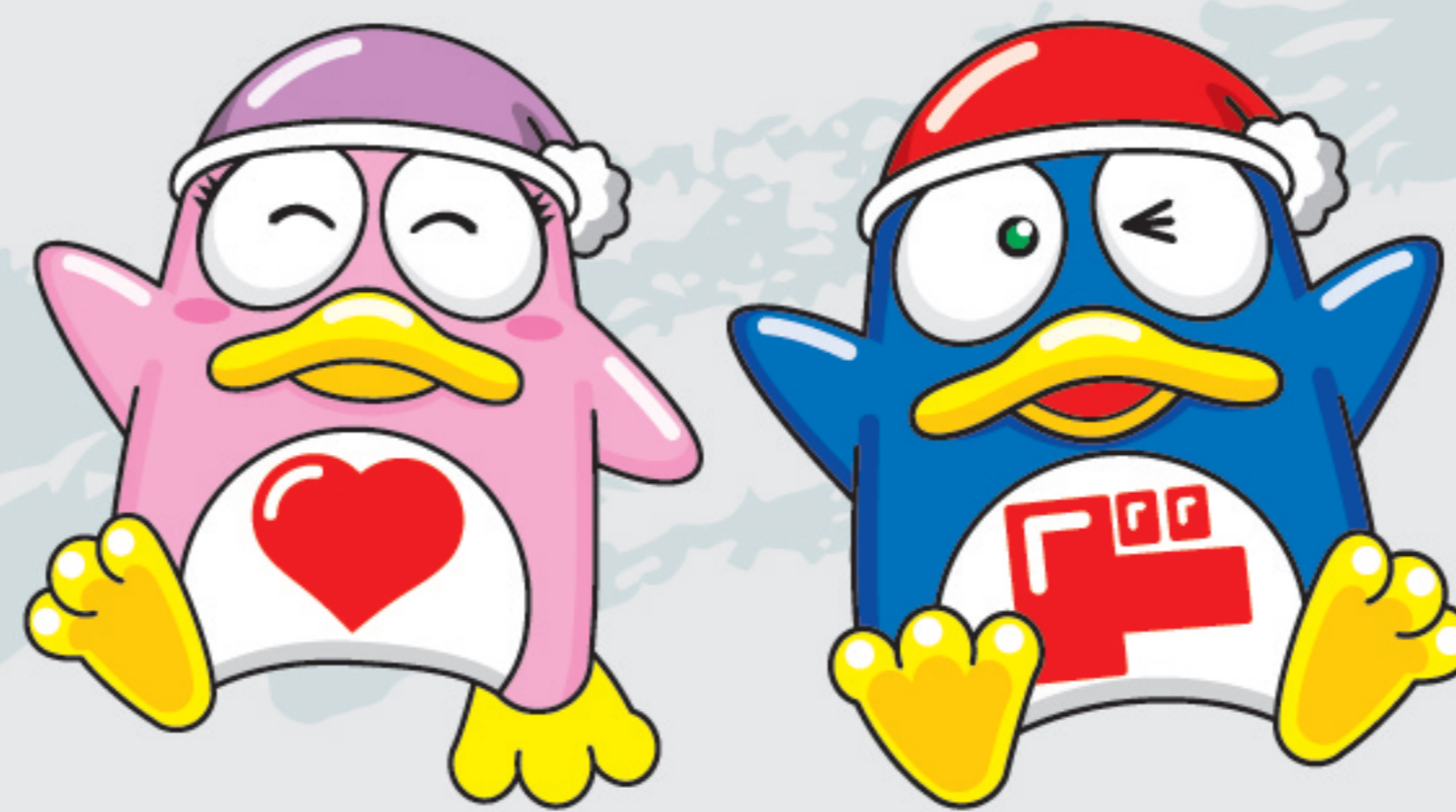
- FREE Wi-Fi ■ 動画サイト対応液晶テレビ (YouTube・Netflix)
- 冷蔵庫 ■ ドライヤー ■ 電気ケトル ■ 歯ブラシ
- ※ シャンプーバー・アメニティーバーはフロントにございます。

館内設備

- コインランドリー ■ 宴会場 ■ 会議室 ■ レストラン
- 売店 ■ レンタルコーナー ■ 喫煙コーナー

チェックイン 15:00 チェックアウト 10:00
チェックインのお手続きは西館5Fフロントにて承ります。
※ 添い寝のお子様は未就学児に限ります。

ホテル内からドンキへ直結できるから
宮崎限定品のお土産やお買い物に便利！





西館ダブルルーム (14㎡)



東館シングルルーム (9㎡)

朝食会場【西館4F】

営業時間 / hours AM6:30～AM9:30

お好きなものをお好きなだけ
郷土料理と和洋食の数々でおいしい朝食。
手間暇かけた約30種類の豊富なメニュー
解放的な吹抜け空間で朝食をお楽しみください。



※写真はイメージです。

中国料理レストラン【西館4F】

営業時間 / hours PM5:30～PM10:00

おひとり様も大歓迎 カジュアルな大人の隠れ家
当店自慢の担々麺をぜひご賞味ください。
ご宴会・コースはご予約制となります。

Chinese table SHISEN



エアラインホール【西館4F】

営業時間 / hours AM11:30～PM10:00

懇親会、激励会、同窓会、キックオフ、周年記念
パーティーや表彰式。またお食事を含む会議や
撮影会など様々なシーンでご活用いただけます。
最大収容人数 / 100名様 2日前までのご予約制



宴会場【西館5F】

最大収容人数 / 81名様

各種ご宴会やパーティー、同窓会など
多様なシーンにお応えします。
マイク、ステージ、プロジェクター等の設備有り。



会議室【西館5F】

最大収容人数 / 81名様

各種会議やオリエンテーション、試験会場や
面接会場など多様なシーンにお応えします。
マイク、ステージ、ホワイトボード、
プロジェクター (有料) 等の設備有り。



SDGsへの取り組み

エアラインホテルは、
プラスチック資源循環促進法に基づき
プラスチックの排出量の削減に貢献し
客室内のアメニティ類のエコ化に努め
アメニティバーを活用しています。



私たちは持続可能な開発目標 (SDGs) を支援しています。

 AIRLINE HOTEL 
エアラインホテル

〒880-0001 宮崎市橘通西3-10-19
<https://www.airlinehotel.jp/>
TEL: 0985-29-7070
FAX: 0985-29-7077

